

CAROLINA

B · E · R · G · H · O · T · E · L

.....

UN HOTEL DE MONTAÑA



adventure



explore



camping



relax



hotel



romance



lecture



store

WWW.BERGHOTELCAROLINA.COM



BERGHOTEL CAROLINA – Hotel de Montaña (Hotel Boutique)

Situado en la Cordillera del Tunari, y pegado en las faldas del majestuoso Pico Tunari rodeado de un bosque de 30ha. de eucaliptos, con vistas panorámicas al Valle de Cochabamba. El Berghotel Carolina - hotel de montaña al estilo alpino, da una cordial bienvenida a sus huéspedes para un escape relajante, romántico o activo, en las montañas arriba de Cochabamba. Una fusión de proximidad a la naturaleza, lujo, y bienestar – experiencia inolvidable que te invitamos a vivirla con nosotros.

SERVICIOS DE LAS HABITACIONES

Disfruta de nuestras 10 amplias suites y habitaciones, cómodamente equipadas con camas Queen & King Size con edredones tipo norte europeo, y balcones o terrazas privados con vistas panorámicas al valle y/o al bosque.

- Suites Matrimoniales
- Suites Twin (con dos camas)
- Suites Familiares Triple, Cuádruple y Quintuples

SERVICIOS DEL BERGHOTEL CAROLINA

- Relajate en nuestro living con una biblioteca privada (Alemana).
- Mini-Spa con sauna seco finlandés y sala de descanso (consulte el costo adicional!).
- Terraza de 120m² para sentir y vivir la naturaleza, disfrutar del sol, escuchar la brisa del viento en los árboles, y el canto de los pájaros.
- Senderos ecológicos y vecinales para paseos a pie desde la puerta del hotel, por el bosque, hacia los ríos y quebradas, hasta las alturas de las montañas que nos rodean.
- Nuestro restaurante, con ventanas panorámicas y una chimenea para una cena romántica, viendo a las luces de la ciudad a tus pies. Con la mejor comida a base de alimentos regionales y naturales, y bebidas a base de frutas de la estación (Servicio de restaurante y bar exclusivo para huéspedes del hotel, o solo(!) con reservas previas para almuerzos exclusivos.)
- Sala de reuniones y talleres (capacidad para 20 personas) con atención exclusiva
- Parqueo propio



ACTIVIDADES

- Caminatas y paseos en los alrededores con senderos partiendo desde el hotel (Disfruta de vistas panorámicas del Valle de Cochabamba, bosques, montañas, ríos, y cascadas)
- Picnics románticos
- Sesión fotografica profesional para parejas, familias, enamorados, y ocasiones como: Aniversarios, compromisos y/o pedidas de mano, pre o post matrimonial, maternidad/embarazo, fotobook, etc. *(Proveedor tercero – consultar disponibilidad!)*
- Masajes personalizados *(Proveedor tercero – consultar disponibilidad!)*
- Bici de Montaña *(“bring your bike and go”)*
- Paseos culturales a la Hacienda Pairumani (Simon I. Patiño), o a la bodega de Marquez de la Viña para un “tour de vino” *(en movilidad propia, para estadias de sola una noche es recomendable hacer estas visitas al llegar desde, o salir hacia Cochabamba)*
- Parapente *(Proveedor tercero – consultar disponibilidad!)*
- Paseos activos de trekking, caminatas, y bici montaña en la Cordillera del Tunari *(con guía especialista – proveedor tercero – consultar disponibilidad)*
- Trekking con animales de carga y equipo de camping hasta la Laguna Cajon o el Pico Tunari *(con guía especialista – proveedor tercero – consultar disponibilidad)*
- Birdwatching *(con guía especialista – proveedor tercero – consultar disponibilidad)*

TARIFAS Y POLITICAS DEL BERGHOTEL CAROLINA – 2022

Tarifas por noche de hospedaje con alimentación completa:

- 1) Tarifas **por habitación por noche** expresadas en Bolivianos
- 2) Tarifas no aplicables para feriados y días patrias.
- 3) Tarifas solo aplicables para estadías de viernes a lunes (para grupos con min. de 20 pers., o eventos que solicitan exclusividad, podemos coordinar con anticipación una atención de cualquier día de la semana!!)



TARIFAS por habitación con alimentación completa

Habitación Simple (sin balcón): Bs. 1.008,-
Hab. Doble/Matrimonial (sin balcón): Bs. 1.302,-
Suite Doble/Matrimonial (con balcón): Bs. 1.438,-
Suite Matrimonial "Nidito" (con mini-terrazza): Bs. 1.508,-
Suite Triple: Bs. 1.812,-
Suite Cuádruple: Bs. 2.244,-
Suite Quintuple: Bs. 2.805,-

Las tarifas incluyen: Una noche de hospedaje (en el tipo de habitación elegido), y alimentación completa (desayuno, almuerzo menú fijo, y cena menú fijo)
(*Precio por mascota en hab. asignada para mascotas: 50,- por noche)

Tarifas paquete ESPECIAL "Fin de Semana"

(2 noches de hospedaje con alimentación completa):

- 1) Tarifas **por habitación** expresadas en Bolivianos
- 2) Tarifas no aplicables para feriados y días patrias.
- 4) 3) Tarifas solo aplicable para las noches de viernes a lunes (para grupos con min. de 20 pers., o eventos que solicitan exclusividad, podemos coordinar con anticipación una atención de cualquier día de la semana!!)

TARIFAS por habitación con alimentación completa

Habitación Simple (sin balcón): Bs. 1.815,-
Habitación Doble/Matrimonial (sin balcón): Bs. 2.344,-
Suite Doble/Matrimonial (con balcón): Bs. 2.588,-
Suite Matrimonial "Nidito" (con mini-terrazza): Bs. 2.714,-
Suite Triple: Bs. 3.262,-
Suite Cuádruple: Bs. 4.040,-
Suite Quintuple: Bs. 5.049,-


Las tarifas incluyen: 2 noches de hospedaje (en el tipo de habitación elegido), y alimentación completa (2x desayunos, 2x almuerzos menú fijo, y 2x cenas menú fijo)



Tarifas “Hotel en Exclusividad”:

El Berghotel Carolina brinda la opción de tomar el hotel con la totalidad de sus habitaciones/suites (min. 10 habitaciones, y el mínimo de 20 personas), sus instalaciones, y atención personalizada, en EXCLUSIVIDAD - para descansos familiares, eventos, reuniones, capacitaciones, retiros o talleres. Consulten nuestras tarifas de exclusividad.

Transporte:

- Para ir en movilidad propia usar la aplicación de **Google-Maps**  (por favor apretar en el icono para abrir la aplicación)
- Transfer-In & Out privado desde Cbba., 1-4 pers.: Aprox. 150-200,- bs por ida (transporte turístico)

(Por favor consultar sobre las opciones de transporte con anticipación para poder brindar contactos e información, y poder organizar su llegada hasta Berghotel Carolina con tiempo!)

Especificaciones de tarifas y políticas del Berghotel Carolina

- Un niño menor a 5 años por cada habitación puede ser liberado en el hospedaje, compartiendo la cama con sus padres. Según requerimiento se debe consultar el costo de la alimentación para niños liberados.
- La hora del Check-In en el hotel es a las 14:00 PM, y la hora del Check-Out de las habitaciones es a las 11:00 AM (el día del Check-Out la estadía incluye el servicio de almuerzo después del Check-Out.)
- Early Check-In/Late Check-Out hasta las 15:00: Consulta el servicio del Early-Check-In con anticipación. El costo del Early Check-In & Late-Check-Out es el 50% de la tarifa de hospedaje según tipo de habitación, y dependiendo de la disponibilidad!



Alimentación:

- La alimentación completa está incluida en las tarifas de hospedaje. Las tarifas incluyen la cena el día del Check-In, desayuno y almuerzo en el día del Check-Out. Los menús fijos en almuerzo y cena consisten en una entrada, plato fuerte y postre. (Por favor infórmenos con anticipación sobre posibles restricciones en su alimentación!!)
- El horario del servicio de desayuno es de 08:30 a 10:00 AM, el almuerzo se sirve entre 12:30-13:30 PM, y las cenas se sirven entre 19:00-20:00 PM)



POLÍTICAS DE RESERVAS, CANCELACIONES Y PAGOS

Políticas de Reservas

- Toda solicitud de reserva debe ser enviada a: info@berghotelcarolina.com, o al numero de Whatsapp:  (haga clic en el icono para abrir el contacto), o guardarlo manualmente +591-72200454
- La confirmación a la solicitud de reserva será enviada en forma escrita.
- Para reconfirmar la reserva solicitada, el cliente debe abonar el 50% del monto total de la reserva cotizada hasta 30 días antes del arribo.
- El hotel responderá con la reconfirmación de la reserva al cliente por vía escrita una vez verificado el pago del 50%.
- En caso de no recibir el pago correspondiente del 50% para proceder con la reconfirmación de la reserva hasta 30 días antes del arribo del huésped, la reserva automáticamente se dará de baja.
- Hasta 3 días (72 horas) previos al arribo del huésped al hotel (Check-in) se debe abonar la diferencia hasta completar el 100% del monto cotizado de la reserva.
- En el caso de las reservas que se efectúen entre 30 y 0 días previos al arribo del huésped se requerirá el 100% de pago para reconfirmar la reserva. Una vez verificado el abono se les enviara la reconfirmación de la reserva.
- IMPORTANTE: Una vez realizado cualquier deposito debe enviar la copia del depósito al email: info@berghotelcarolina.com, o al Whatsapp:  (haga clic en el icono para abrir el contacto), o guardarlo manualmente +591-72200454
- IMPORTANTE: En el caso de NO recibir el comprobante de pago sobre el 100% de la reserva hasta 72 horas antes del ingreso del huésped, el Berghotel Carolina otorgará preferencia a otras reservas ya pagadas, quedando el Berghotel Carolina sin ninguna responsabilidad.

Políticas de anulación de Reservas:

- Podrá anularse la reserva hasta 7 días antes del arribo del huésped sin cobro de penalidad devolviéndose el abono inicial.
- Si la cancelación se realiza entre 7 hasta 3 días antes del arribo del huésped se debe pagar una penalidad del 50% del total de la reserva.
- En caso de una cancelación 3 días antes del arribo del huésped se cobra el no-show vale decir una penalidad del 100% del total de la reserva.



CAROLINA

B • E • R • G • H • O • T • E • L

.....

UN HOTEL DE MONTAÑA

Información importante:

Como empresa hotelera en un área rural nos vemos obligados de informar a nuestros clientes sobre las limitantes que se nos pueden presentar al brindar el servicio en el hotel debido a motivos de fuerza mayor ajenos a nuestra voluntad:

ELECTRICIDAD: El lugar y la red donde se encuentra el hotel sufre constantemente por trabajos realizados de mejora en la red eléctrica, por este motivo hay días en los que se presentan cortes de energía eléctrica inesperados, situación que lamentablemente escapa de nuestro control.

AGUA: El Berghotel Carolina cuenta con agua de vertiente. En la época seca pedimos a nuestros clientes que cuiden su consumo de agua.

CALEFACCION: Las habitaciones del Berghotel Carolina cuentan con calefacción eléctrica que está en funcionamiento en la época de invierno y solo en horarios específicos, o a pedido del cliente (con costo adicional).

IMÁGENES DEL BERGHOTEL CAROLINA

Visiten también a nuestra galería de fotos en Instagram ([haga clic en el icono](#)):



O nuestro canal de video en youtube ([haga clic en el icono](#)):



CAROLINA

B • E • R • G • H • O • T • E • L

.....

UN HOTEL DE MONTAÑA



adventure



explore



camping



relax



hotel



romance



leisure



store

WWW.BERGHOTELCAROLINA.COM

CAROLINA

B · E · R · G · H · O · T · E · L

.....

UN HOTEL DE MONTAÑA



adventure



explore



camping



relax



hotel



romance



lecture



store

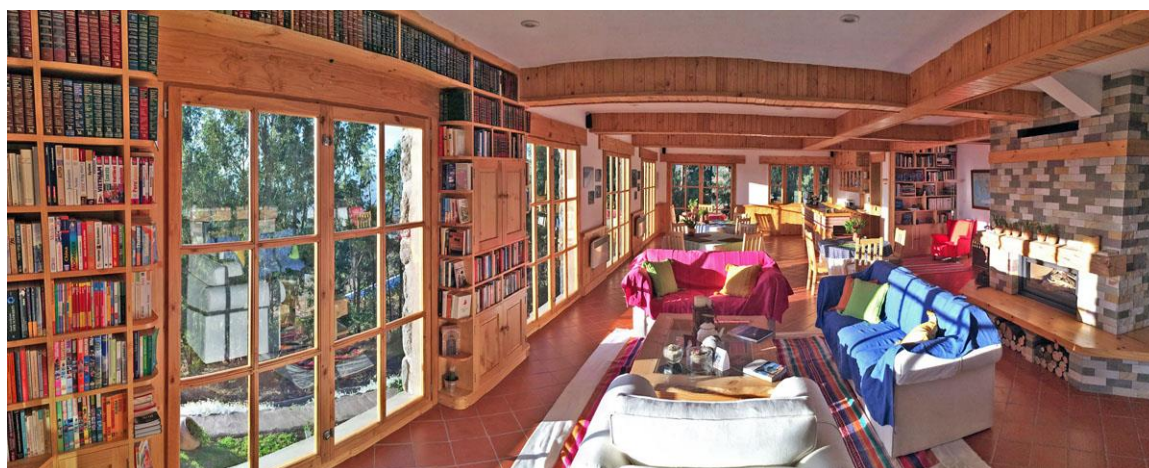
WWW.BERGHOTELCAROLINA.COM

CAROLINA

B • E • R • G • H • O • T • E • L

.....

UN HOTEL DE MONTAÑA



adventure



explore



camping



relax



hotel



romance



lecture



store

WWW.BERGHOTELCAROLINA.COM

CAROLINA

B • E • R • G • H • O • T • E • L

.....

UN HOTEL DE MONTAÑA



adventure



explore



camping



relax



hotel



romance



lecture



store

WWW.BERGHOTELCAROLINA.COM

CAROLINA

B · E · R · G · H · O · T · E · L

.....

UN HOTEL DE MONTAÑA



adventure



explore



camping



relax



hotel



romance



lecture



store

WWW.BERGHOTELCAROLINA.COM

CAROLINA

B • E • R • G • H • O • T • E • L

.....

UN HOTEL DE MONTAÑA



adventure



explore



camping



relax



hotel



romance



lecture



store

WWW.BERGHOTELCAROLINA.COM